



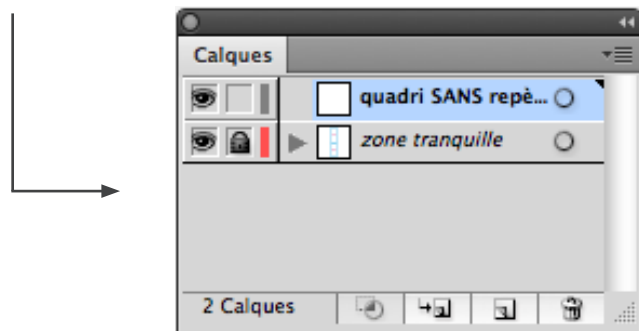
Travaillez sur le calque Quadri, utilisez les repères visuels des cadres, et une fois votre maquette finalisée, **masquez ou supprimez les calques de repères pour qu'ils n'apparaissent pas sur le fichier final** : il ne doit y avoir que les traits de coupe, et votre visuel.



Les cadres dans le fichier Illustrator indiquent les différentes zones à respecter lors de la création de vos fichiers destinés à l'impression. Ils sont verrouillés et non imprimables.



NE PAS LES DÉVERROUILLER POUR LES UTILISER :
...à l'enregistrement en EPS ou PDF, ils n'apparaîtront pas (sauf le calque de repères): si vous les réactivez, EXAPRINT ne saurait être tenu pour responsable.



■ CADRE BLEU : ZONE DE FONDS PERDUS

Tous les éléments devant partir à la coupe doivent s'inscrire dans cette zone.

■ CADRE ROUGE : FORMAT FINI

Ce cadre est celui qui définit les dimensions de votre carte et de votre dépliant après coupe.

■ CADRE VERT : ZONE TRANQUILLE

Ce cadre définit les marges intérieures de sécurité ; tous les éléments qui ne doivent pas être masqués ou coupés doivent s'inscrire dans cette zone. Malgré sa précision, la coupe peut être légèrement décalée, ces 3 mm servent de marge de sécurité.

DÉPLIANT :

Bien suivre les indications des gabarits.

Le recto des dépliants comporte des zones non imprimables. De plus la zone tranquille au recto, tient compte de l'emplacement des carte 54x85mm.

ATTENTION :

Nous avons délimités en blanc sur le gabarit recto du dépliant, les 2 zones de collage des cartes, zones non imprimables. Une impression dans cette zone ne permettrait pas à la colle d'adhérer correctement aux cartes.

Également au niveau de l'emplacement de la carte recto, vous trouverez une zone non imprimable pour l'impression, par nos soins, du code barre « suivi commande » et du code licence ZCARD.

Cette zone ne doit en aucun cas contenir du texte ou des images.

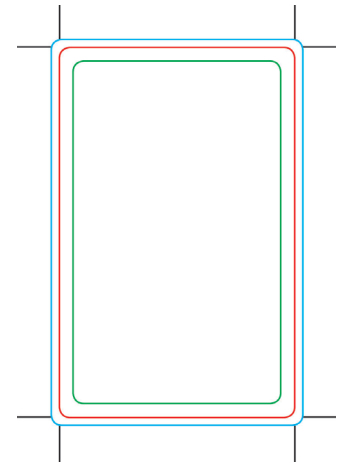
POSITIONNEMENT DES CARTES :

Ces dernières sont toujours placées sur le recto du dépliant.

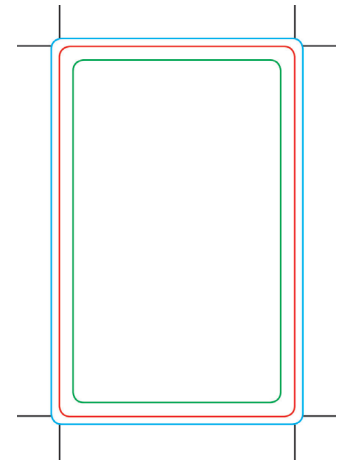
VEILLEZ À FOURNIR 5 FICHIERS :

- le fichier carte 54x85mm RECTO en PDF
- le fichier carte 54x85mm VERSO en PDF
- le fichier dépliant 300x213mm RECTO en PDF
- le fichier dépliant 300x213mm VERSO en PDF
- Un fichier de contrôle en JPG présentant :
le recto du dépliant avec les cartes recto et verso placées aux endroits prévus à cet effet et le verso du dépliant.

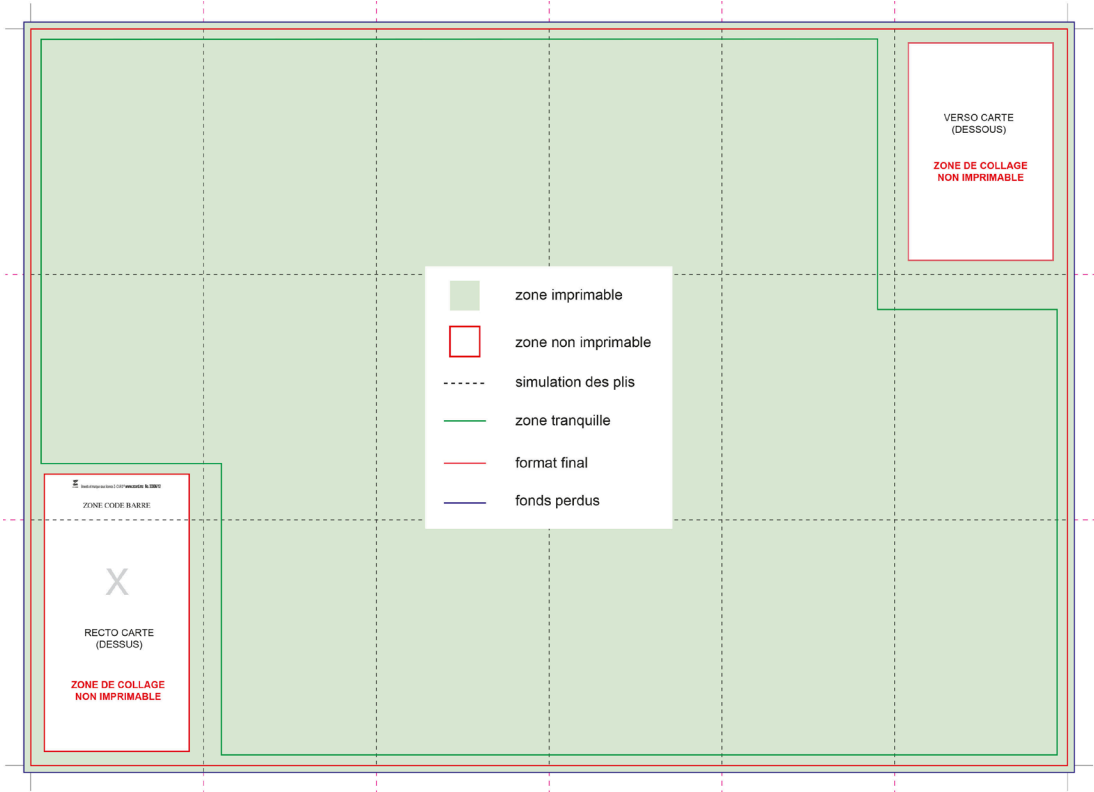
PS : N'OUBLIEZ PAS DE VECTORISER VOS POLICES SOUS ILLUSTRATOR



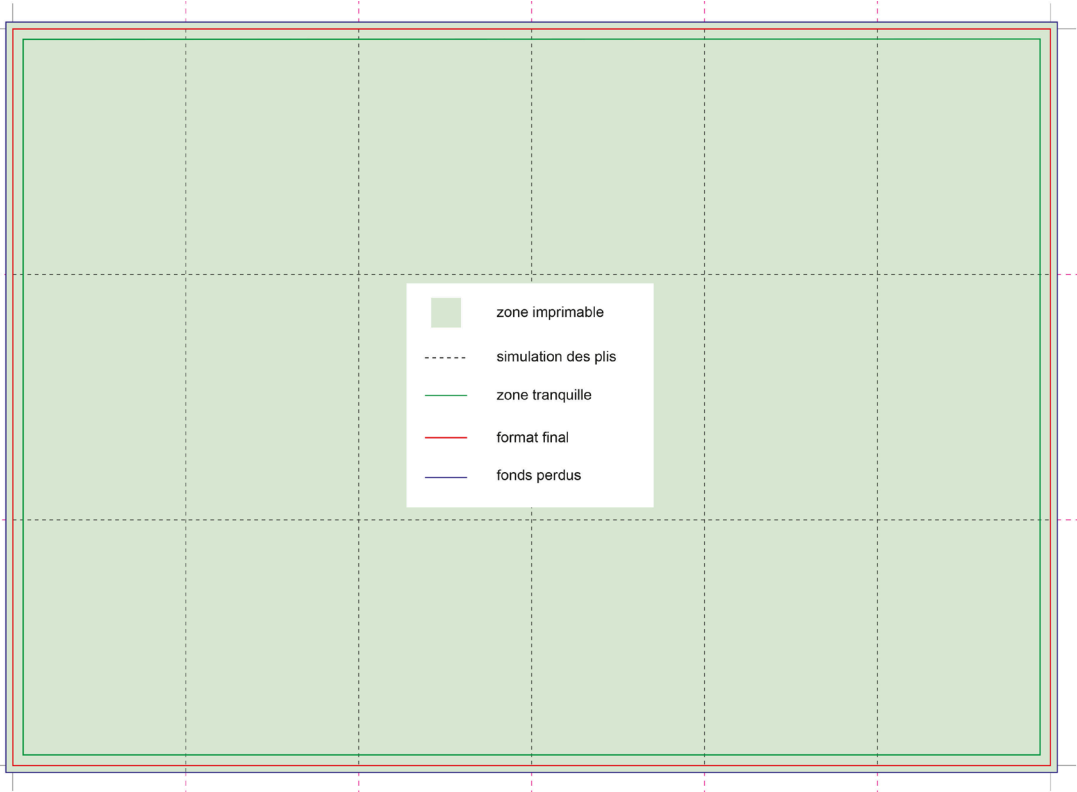
CARTE RECTO



CARTE VERSO



DÉPLIANT RECTO



DÉPLIANT VERSO